



VIVIENDA
CARRER CALA CHADA 21

SUPERFICIE DE PARCELA:	1273.35 m ²
SUPERFICIE CONSTRUIDA INTERIOR:	403.08 m ²
SUPERFICIE CONST. EXT. CUBIERTA (PLANTA BAJA):	81.59 m ²
SUPERFICIE DE TERRAZA EXT. DESCUBIERTA (PLANTA PRIMERA):	160.43 m ²

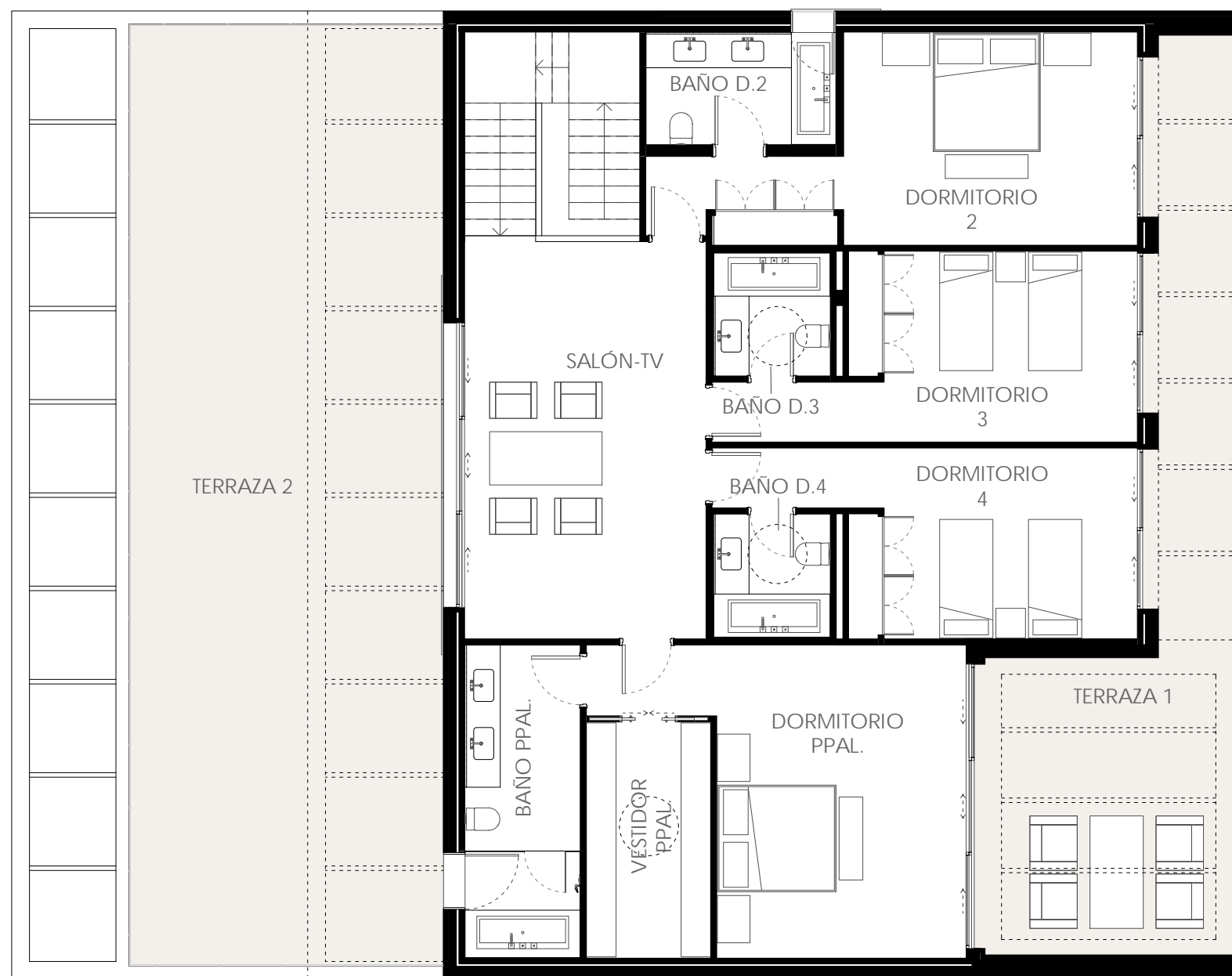
PLANTA BAJA

0.5 1 2 5m



PARCELA 14 - MANZANA 15 B
URBANIZACIÓN "SOL DE MALLORCA"

LA SOCIEDAD PROMOTORA Y LA DIRECCIÓN FACULTATIVA SE RESERVA EL DERECHO DE EFECTUAR, DURANTE EL TRANSCURSO DE LA EJECUCIÓN DE LA OBRA, LAS MODIFICACIONES NECESARIAS POR EXIGENCIAS DE ORDEN TÉCNICO, JURÍDICO O COMERCIAL, SIN QUE ELLO IMPLIQUE MENOSCABO EN EL NIVEL GLOBAL DE LA CALIDAD.



VIVIENDA
CARRER CALA CHADA 21

SUPERFICIE DE PARCELA: 1273.35 m²
SUPERFICIE CONSTRUIDA INTERIOR: 403.08 m²
SUPERFICIE CONST. EXT. CUBIERTA (PLANTA BAJA): 81.59 m²
SUPERFICIE DE TERRAZA EXT. DESCUBIERTA (PLANTA PRIMERA): 160.43 m²

PLANTA PRIMERA



PARCELA 14 - MANZANA 15 B
URBANIZACIÓN "SOL DE MALLORCA"